

Webinaire #3

« Accompagner les associations face à la crise »

Mardi 21 avril 2020 – 11h/12h

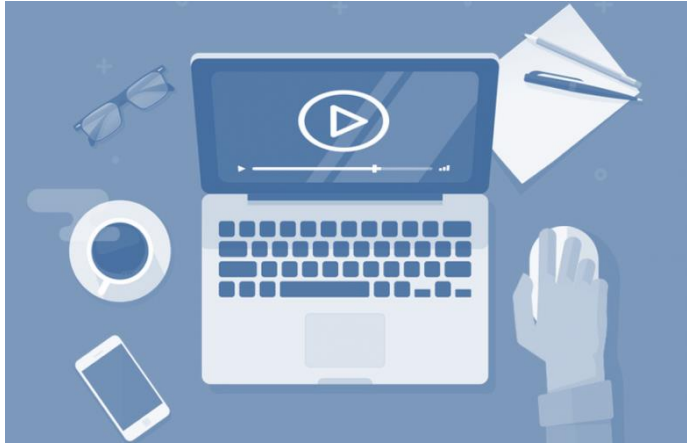
information

**CORONAVIRUS
COVID-19**

LE POINT SUR LA SITUATION

ASSOCIATIONS

Quelques règles pour faciliter le déroulement du webinaire



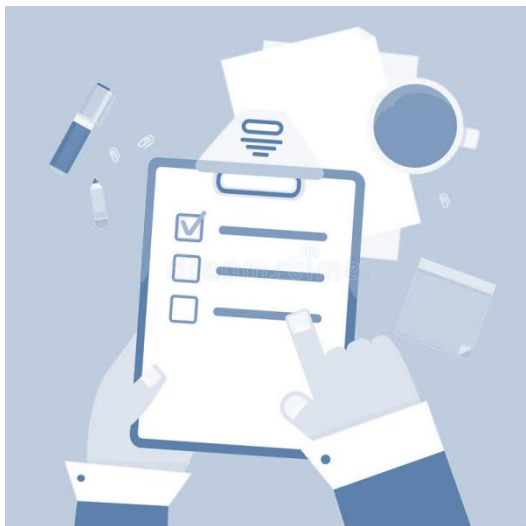
Pendant le webinaire

- Vous avez accès à l'espace de chat pour poser vos questions et/ou signaler des problèmes techniques
- Vos questions seront collectées et traitées en fin de séquence de présentation
- Vos micros doivent être coupés lors des présentations pour éviter les bruits parasites

Après le webinaire

- Le webinaire sera enregistré et le replay vous sera communiqué
- La présentation vous sera envoyée
- N'hésitez pas à nous faire part de vos remarques et retours

Notre ordre du jour



1. Les résultats de l'enquête du Mouvement associatif des Pays de la Loire sur les impacts de la crise sur les associations de la région
2. Les mesures de soutien à la trésorerie des associations
3. Les initiatives pour mobiliser les solidarités
4. Les liens et ressources utiles

#COVID 19 : IMPACTS SUR LES
ASSOCIATIONS
DES PAYS DE LA LOIRE

Séquence n°1

LES RÉSULTATS DE L'ENQUÊTE DU MOUVEMENT ASSOCIATIF

<http://lemouvementassociatif-pdl.org/archives/1684>

The background of the slide features several stacks of gold coins, likely Euro coins, arranged in a slightly overlapping manner. The lighting is soft and warm, highlighting the metallic texture and the circular patterns on the coins. The focus is sharp on the middle stacks, while the foreground and background stacks are slightly blurred, creating a sense of depth.

Séquence n°2

REMÉDIER AUX PROBLÈMES DE TRÉSORERIE DES ASSOCIATIONS

Mesures gouvernementales pouvant éviter la dégradation de trésorerie

CORONAVIRUS



LES MESURES PRISES

POUR L'ÉCONOMIE

1. **Report du paiement d'échéances sociales** (URSSAF, organismes de retraite complémentaire)
 - Échéances de mars et avril – report de 3 mois sans pénalités
2. **Report du paiement d'échéances fiscales** (impôts directs)
 - Échéances de mars, avril et mai – report de 3 mois sans pénalités
3. **Remises d'impôts directs possible** (sur examen individualisé)
4. **Report du paiement des loyers, des factures d'eau, de gaz et d'électricité**
 - Bailleurs appelés à annuler 3 mois de loyers pour les TPE (mesure fiscale adoptée dans la loi de finances rectificative du 17 avril 2020)
5. **Médiation du crédit** pour rééchelonnement des crédits bancaires

+ autres mesures économiques: fonds de solidarité, indemnisation de l'activité partielle, prêts garantis par l'État...



Séquence n°3

LES INITIATIVES POUR MOBILISER LES SOLIDARITÉS

Les réserves activées par l'État



La réserve sanitaire

La réserve de mobilisation des étudiants en santé (RME)

Elle fait appel aux élèves et étudiants en santé actuellement en formation en filières para-médicales (aide-soignant, infirmiers, masseurs-kinés...) et médicales (médecine, maïeutique, odontologie, pharmacie).

La réserve de mobilisation des professionnels (RMP)

La plateforme renforts-COVID Pays de la Loire est ouverte aux professionnels volontaires (soignants et non-soignants).

<https://ars-pdl.fr/covol/public/volontaire>



La réserve civique

Plateforme nationale permettant de mettre en relation des personnes volontaires et des structures d'intérêt général qui proposent **5 types de missions** vitales :

1. aide alimentaire et d'urgence ;
2. garde exceptionnelle d'enfants de soignants ou d'une structure de l'aide sociale à l'enfance ;
3. maintien du lien (téléphonique, visio, mail, etc.) avec les personnes fragiles isolées : personnes âgées, malades ou en situation de handicap ;
4. solidarité de proximité : courses de produits essentiels pour les voisins (fragiles, isolés, handicapés) ;
5. soutien scolaire à distance.

<https://covid19.reserve-civique.gouv.fr/>



La réserve sociale

Assurer la continuité de la prise en charge des publics vulnérables accueillis dans les établissements sociaux et médicosociaux (maisons de retraite et établissements pour personnes handicapées, centres d'hébergement d'urgence ou de réinsertion sociale, foyers pour enfants, crèches ou micro-crèches...). Elle est constituée d'étudiants et de professionnels en travail social volontaires (assistants sociaux, éducateurs de jeunes enfants, accompagnants...) qui viennent prêter main forte dans les établissements concernés, dans le cadre d'un stage ou d'un CDD.

Pour les CDD : <https://mobilisationemploi.gouv.fr/#/accueil>

Pour les stages :

<https://www.pole-emploi.fr/region/pays-de-la-loire/>

Les autres initiatives des pouvoirs publics

- Plateforme « Tous mobilisés » (secrétariat d'État aux personnes handicapées) : <https://www.grandir-ensemble.com/>
- « Nantes Entraide » (Nantes métropole) : <https://metropole.nantes.fr/entraide-citoyenne>
- « Entraide COVID 19 » (Ville d'Angers) : <https://ecrivons.angers.fr/assemblees/covid19>
- « Saumur en action » (Ville de Saumur) : <https://www.saumurenaction.fr/>
- Groupes FB « Entraide coronavirus » ou « Solidarité coronavirus » (La Roche sur Yon, Sables d'Olonne, ...)
- ...

Les initiatives de la société civile

- Plateforme « Benevolat.fr » : <https://benevolat.fr/>
- Plateforme « Benevolt » : <https://www.benevolt.fr/>
- Plateforme « Voisins solidaires » : <https://voisinsolidaires.fr/>
- Cartographie de COVID ENTRAIDE France: <https://covid-entraide.fr/trouve-ton-groupe-local/>
- Cartographie des initiatives du réseau des centres sociaux de Mayenne et du Maine et Loire: <https://paysdelaloire.centres-sociaux.fr/covid19-etats-des-lieux-des-structures-49-53/>
- Carte des solidarités en Bretagne et Pays de la Loire de Résovilles: <https://www.resovilles.com/carte-des-solidarites-en-bretagne-et-pays-de-la-loire/>
- ...



Les principes à respecter

- Respect des règles de confinement
- Respect des gestes barrières et de sécurité sanitaire
- Responsabilité de la structure qui propose une mission d'assurer la sécurité des personnes se portant bénévoles ou volontaires pour agir
 - Organiser les missions en tenant compte des distances de sécurité
 - Rappeler les mesures de sécurité et les gestes barrières
 - Les doter du matériel ou de l'équipement de sécurité individuel, le cas échéant
 - Vérifier si elles ne sont pas des personnes à risque, dans la mesure du possible

Séquence n°4

LES RESSOURCES UTILES



Liens utiles



FAQ du CRVA de la Ligue de l'enseignement – FAL 44

https://associations-lpdl.org/index.php/boite-a-outils/faq-questions-reponses-centre-de-ressources-vie-associative-pays-de-la-loire?view=layouts&layout_id=9

CRESS

cress-pdl.org/informations-speciales-covid-19/

Directe des Pays de la Loire

<http://pays-de-la-loire.directe.gouv.fr/Coronavirus-covid-19-les-ministeres-du-travail-et-de-l-economie-se-mobilisent>

ANIMACOOOP - S'organiser pour télétravailler

<https://formateurs.animacoop.net/teletravail/?PagePrincipale>

Hub France connecté Pays de la Loire – Boîte à outils numériques pour les asso:

<https://data.conumm.fr/index.php/s/ZQC5MSmdP3fekSK>

Ministère chargé de la vie associative

<https://associations.gouv.fr/covid.html>

Ministère de l'économie

<https://www.economie.gouv.fr/coronavirus-soutien-entreprises>

Ministère du travail

<https://travail-emploi.gouv.fr/actualites/l-actualite-du-ministere/>

Acteurs ressources



CRVA de la Ligue de l'enseignement – FAL 44

Vous avez des questions, besoins de précisions?

Contactez par mail :

centreressources@laligue44.org

Le Mouvement associatif des Pays de la Loire

Vous recueillez ou identifiez des besoins d'associations non couverts ou des situations qui ne sont pas prises en compte par les mesures existantes?

Remontez vos préoccupations par mail :

paysdelaloire@lemouvementassociatif.org



Merci

· B E A U C O U P ·

#Restezchezvous
#Prenezsoindevous